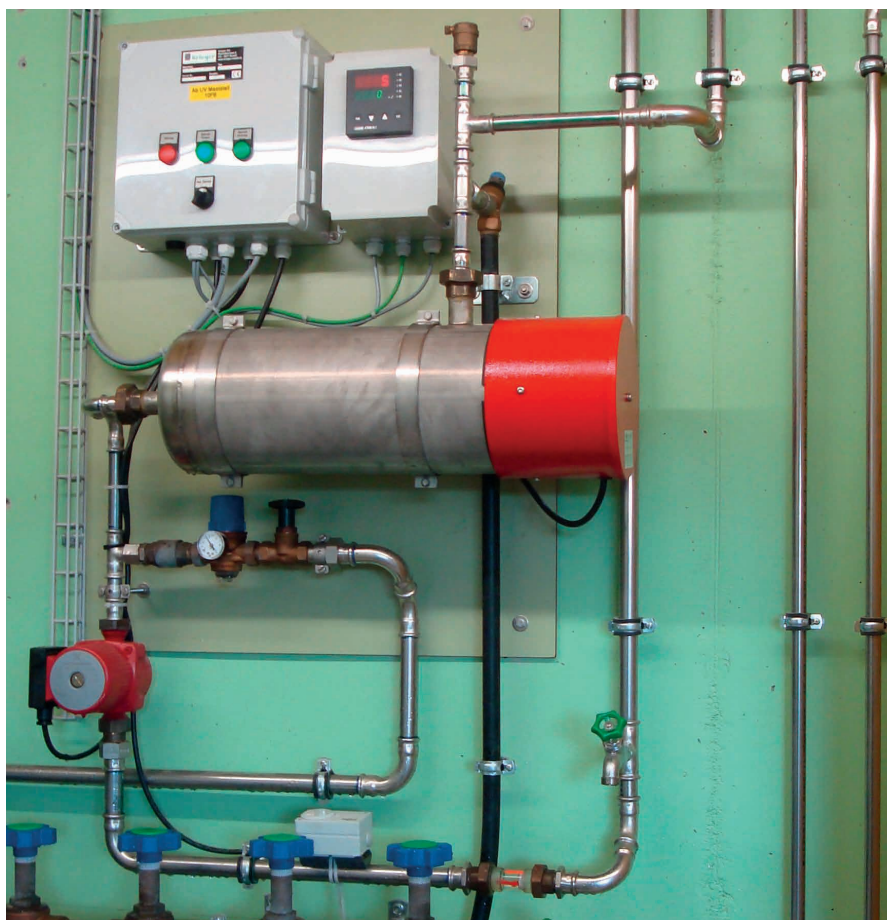




Systeme de chauffage à circulation

Le système de chauffage à circulation Thermotrans permet de protéger efficacement du gel toute une série d'abreuvoirs en faisant circuler l'eau en circuit fermé.



approvisionnement en eau garanti jusqu'à -18 °C



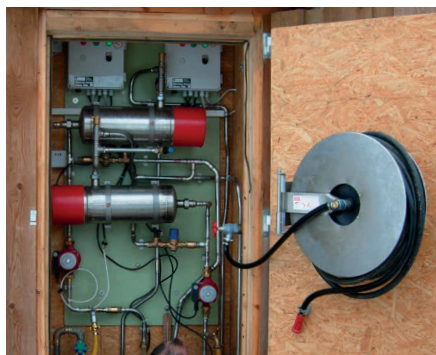
pour circuits d'eau de grandes longueurs



facile à comprendre

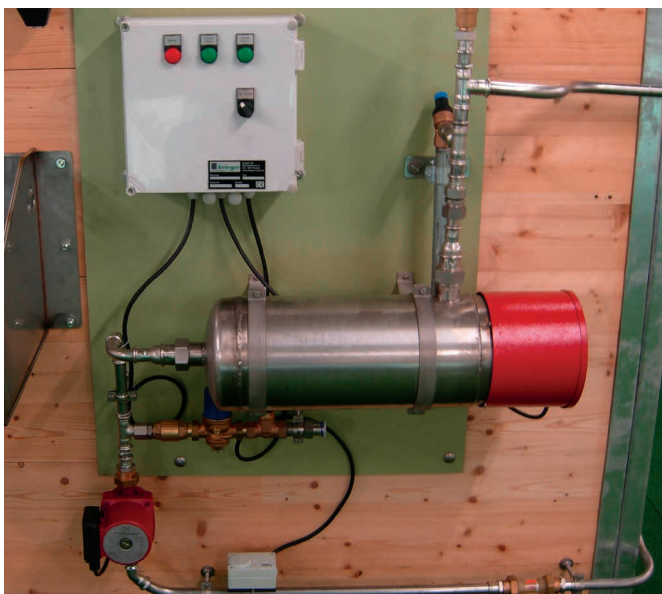


100 % automatique





Système de chauffage à circulation



Avantages

- sécurité totale contre le gel dans la zone définie
- approvisionnement en eau de vos animaux garanti 24 heures sur 24
- facile à comprendre
- travaux de maintenance minimaux
- pas de frais en période d'arrêt (températures douces)
- fonctionnement complètement automatique

Si la simple circulation ne suffit pas à protéger efficacement le système du gel, un chauffe-eau instantané porte l'eau à une température suffisante pour qu'elle ne gèle pas. Une sonde extérieure mesure la température de l'environnement et décide si la pompe de circulation se met en marche ou s'arrête. Le système de commande enclenche le chauffe-eau lorsque la température du circuit d'eau est inférieure à 6 degrés Celsius. Il le déclenche lorsque cette température est supérieure. La limite inférieure d'utilisation de l'appareil est de moins 18 degrés Celsius. Les conduites à l'air libre doivent être isolées et équipées éventuellement d'un chauffage d'accompagnement.

Vous pouvez trouver plus d'informations sur:

www.krieger-ag.ch/fr/produits



Krieger SA
Siège Suisse centrale
 Rüt mattstrasse 6
 6017 Ruswil
 Tel. 041 496 95 95
ruswil@krieger-ag.ch

Succursale Suisse romande
 Industriestrasse 202
 3178 Bösinggen
 Tel. 031 740 60 60
boesingen@krieger-ag.ch

Succursale Suisse orientale
 Dorfstrasse 15
 9525 Lenggenwil
 Tel. 071 947 25 46
lenggenwil@krieger-ag.ch



www.krieger-ag.ch/fr

Une entreprise groupe Krieger